

A.O. "Istituti Clinici di Perfezionamento" di Milano  
Presidio Ospedaliero Città di Sesto San Giovanni

Piano Pluriennale degli Investimenti in Sanità (L.67/89)  
IV Atto Integrativo dell'Accordo di Programma Quadro

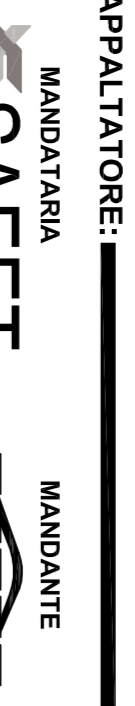
RISTRUTTURAZIONE DEGENZE DI CHIRURGIA E RIPARTO DI TERAPIA INTENSIVA

COMITENTE:  
Dipartimento Generale  
del FRANCESCO BERETTA



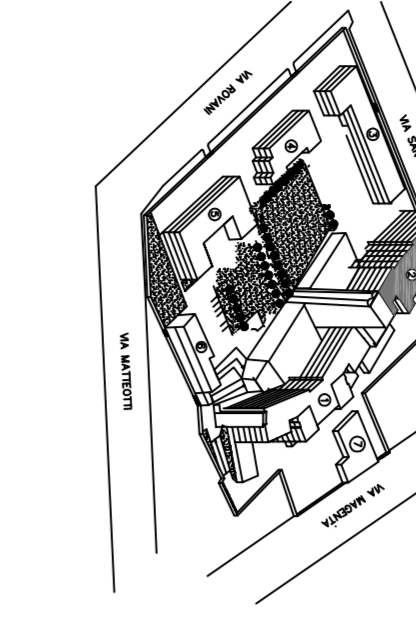
Direttore Sanitario  
dell'AVV. SIVIO SPINELLI

Responsabile del procedimento:  
Ing. RICCARDO LOTTI

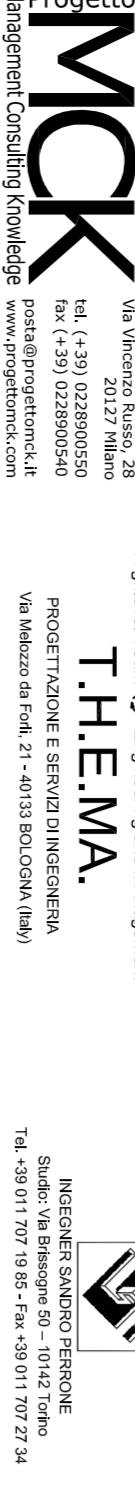


APPALZATORE:  
AMMOURE

AMMOURE



PROGETTISTI:  
PROGETTO ARCHITETTONICO  
COORDINAMENTO PER LA SICUREZZA  
PROGETTO DEGLI IMPIANTI



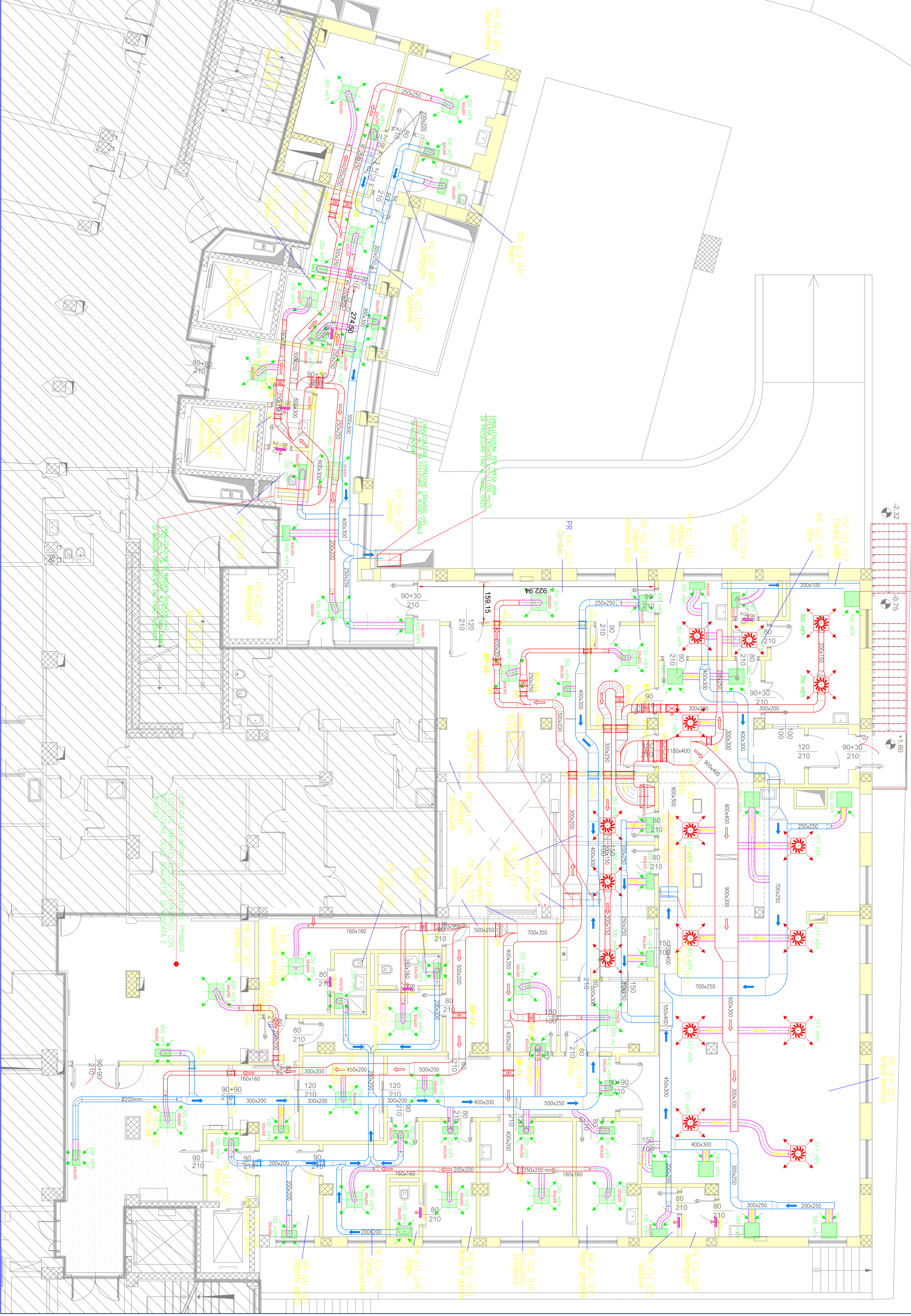
Q.	DATA	CONSEGNA PERI SUBSEGUA	CONDIZIONE	DENUNZIA DI INIZIO ATTIVITA' - TERAPIA INTENSIVA	DATA	CONDIZIONE
1	27/09/2010	CONSEGNA PERI SUBSEGUA	CONDIZIONE	PR. AS3 003	27/09/2010	CONDIZIONE

PROGETTO - IMPIANTO VENTILAZIONE PRIMARIA  
PIANTA PIANO RINNOVATO  
Data: 27/09/2010

LEGENDA

	Canale di mandata aria in lamiera di acciaio zincato
	Canale di ripresa aria in lamiera di acciaio zincato
	Canale di estrazione aria in lamiera di acciaio zincato
	Serranda loggionica a pila unica in cartongesso e telaio in fine corso
	Serranda di regolazione in acciaio zincato ad alette contrapposte
	Conduttore flessibile circolare
	Regolatore di portata aria di mandata
	Canale di mandata aria primario esecuzione in lamiera di acciaio zincato, tubi di rame ed oleate
	Griglia di ripresa esecuzione in alluminio, con alette fisse inclinate, completa di perimetro e serranda di tenuta
	Griglia di ripresa in alluminio a maglia quadrata fissa per diffusori di tipo "A" o "B", completa di perimetro e serranda di tenuta
	Diffusore quadrato di mandata a quattro direzioni di lancio, esecuzione in alluminio, completo di perimetro e serranda di tenuta
	Diffusore quadrato di mandata a medio turbolento completo di perimetro e serranda di tenuta, con alette orientabili, completo di perimetro e serranda di tenuta
	Griglia di tranello in alluminio con profilo antirisc. e controvento

N.B. Tutte le curve delle canalizzazioni saranno da eseguire con deflettori interni.



GRIGLIA DI RIPRESA COLLEGATA CON  
CANALE 200X200 DISTRIBUZIONE  
ALEX 2 IN COERENZA CON  
RICERCA DI PROGETTO

PR-ICU 023  
terapia intensiva