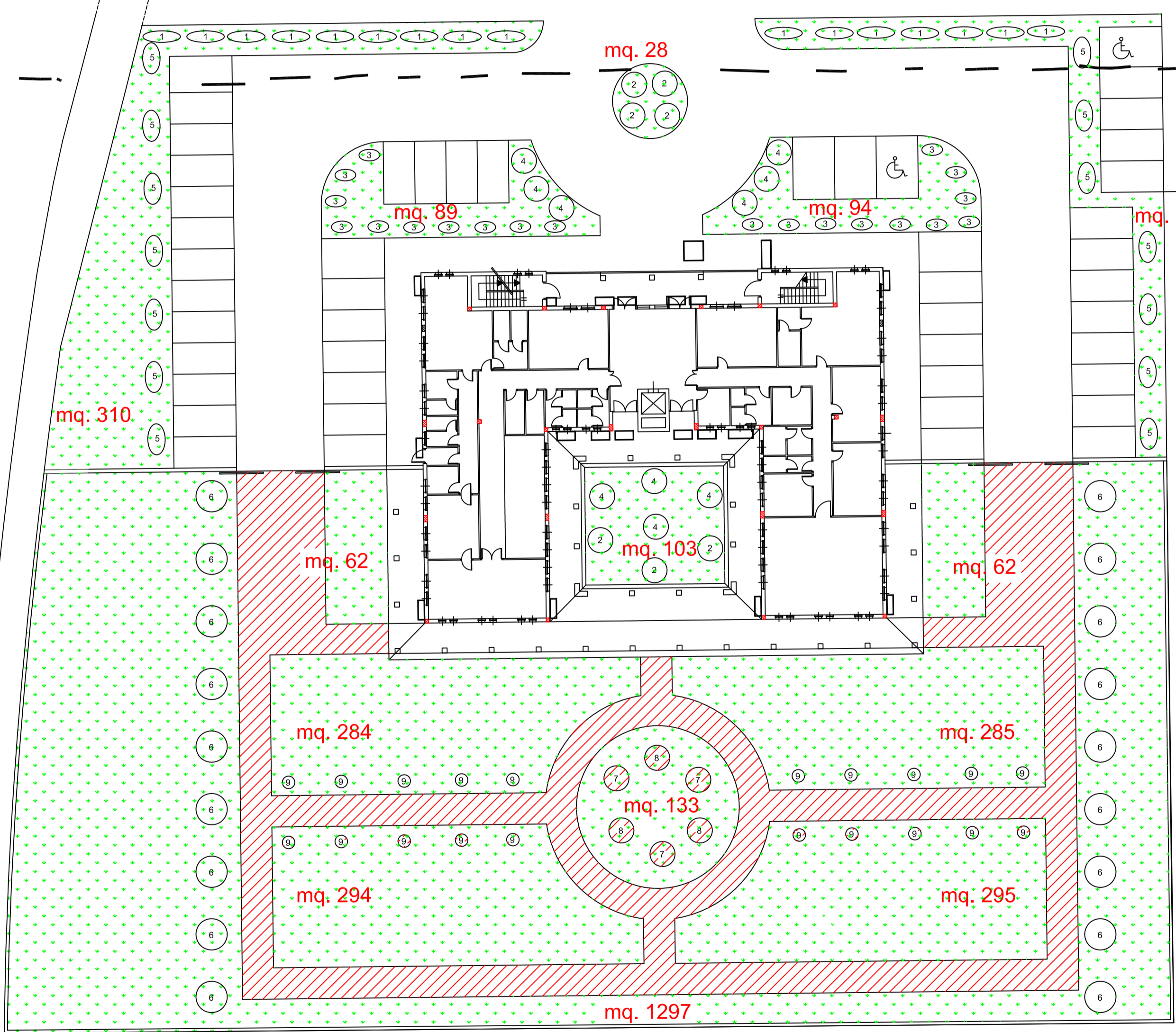


- 1 JUNIPERUS COMMUNIS (conifere name)
- 2 ACER PALMATUM
- 3 GINESTRA BIANCA
- 4 CORNUS FLORIDA RUBRA
- 5 ULMUS MONTANA PENDULA
- 6 CARPINUS BETULUS
- 7 ACER PLATANOIDES
- 8 ACER JAPONICUM AUREUM
- 9 HIBISCUS SYRIACUS
- SEMENTI FIORI PER BORDURA
- PRATO VERDE SEMINATO

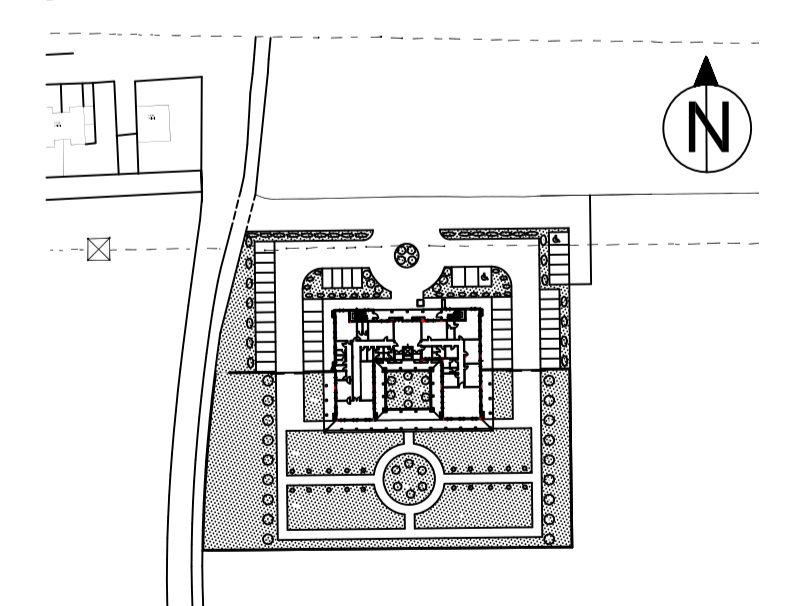


--- ELETTRODOTTO

Aree verdi mq. 3496



REGIONE LOMBARDA
AZIENDA OSPEDALIERA "G. SALVINI"
GARBAGNATE MILANESE - V.LE FORLANINI 121
- AREA TECNICO PATRIMONIALE -



IL DIRETTORE GENERALE
IL PROGETTISTA
RESPONSABILE A.T.P.

NOTE

DATA	EMISSIONE	DA	Disegnatore	APPR
Marzo 99				
Marzo 05			MR	
maggio 09			Scorpaniti	

PRESIDIO: Bollate - C.R.T. V. Don Ubaldi 21	DISEGNO: 02.994302935
OGGETTO: Planimetria generale	SCALA: 1:200
PARTICOLARE: Aree verdi	Tavola: 02.994302612

La proprietà artistica a norma dell'articolo 1 e seguenti del d.l. 17 novembre 1925 n. 1958 sul diritto d'autore - riproduzione vietata